

RENDEZ-VOUS des SESSAD et DPMO d'OCCITANIE

4 juillet 2024



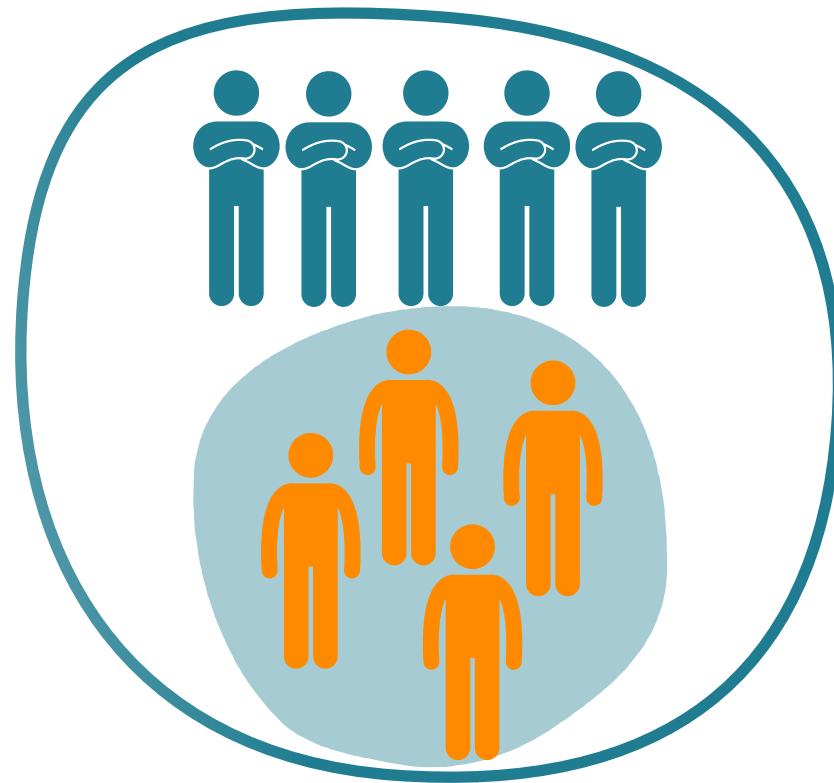
L'inclusion en pratique

LEILA LAVIGNOTTE - APTOSS









L'inclusion, c'est possible ?

Étape 1 :

Comment ça se
passe dans ma
structure ?



**De quoi suis-je
fièr·e ?**



Et toi ?



Et toi ?





**Décrire ce qu'on
fait déjà**

Les 4 "quoi ?"

Quoi ?

Les actions

Sur quoi ?

L'objet

Pourquoi ?

Les causes

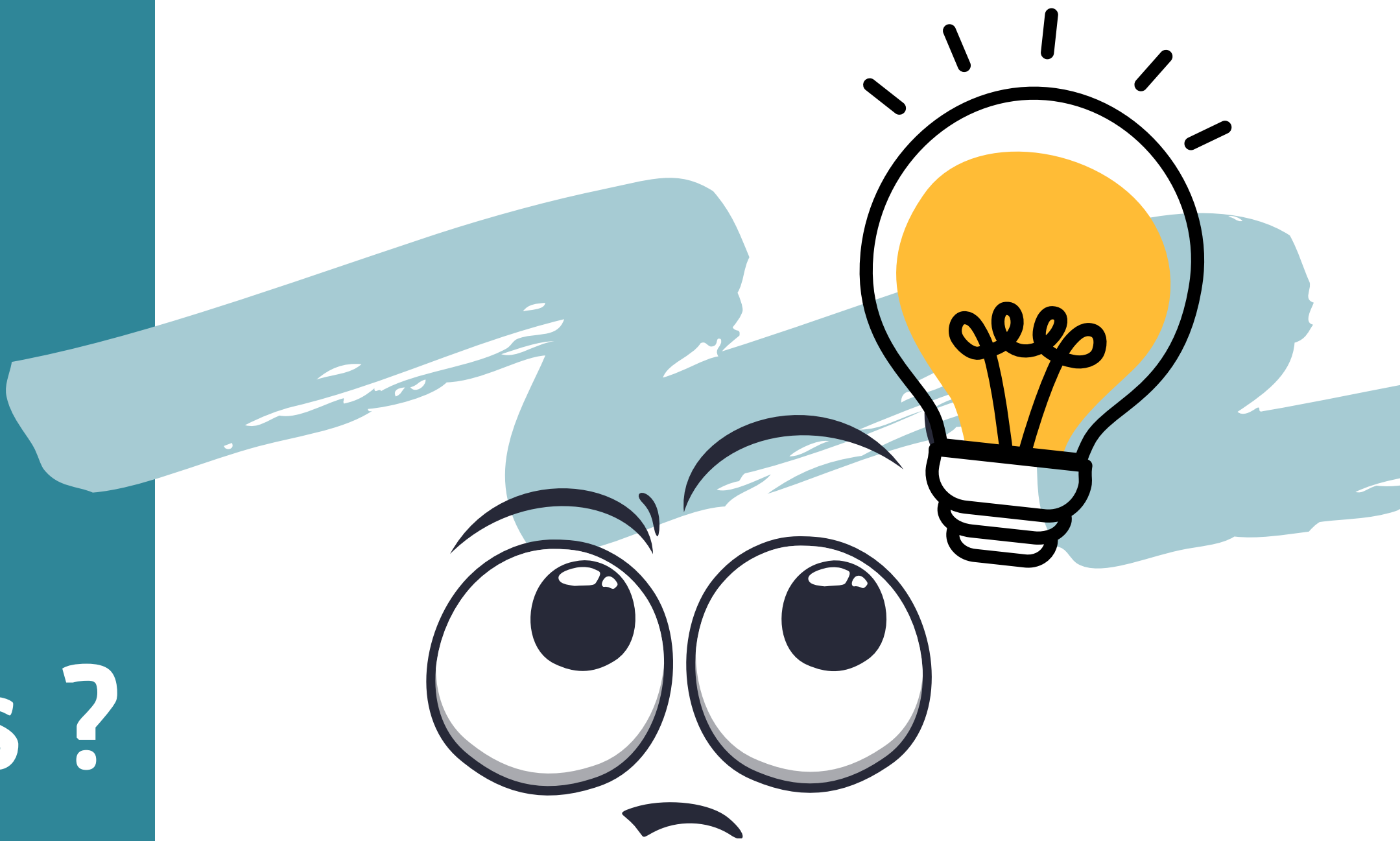
Pour quoi ?

Les résultats



Étape 2 :

Comment trouver
de nouvelles idées ?



L'inclusion

c'est agir sur :



3 démarches :

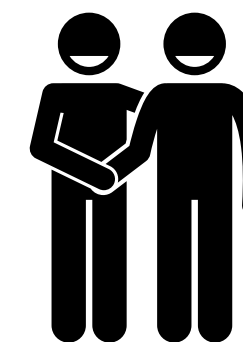
**Prendre
place**



**Faire
place**



**Faire
ensemble**



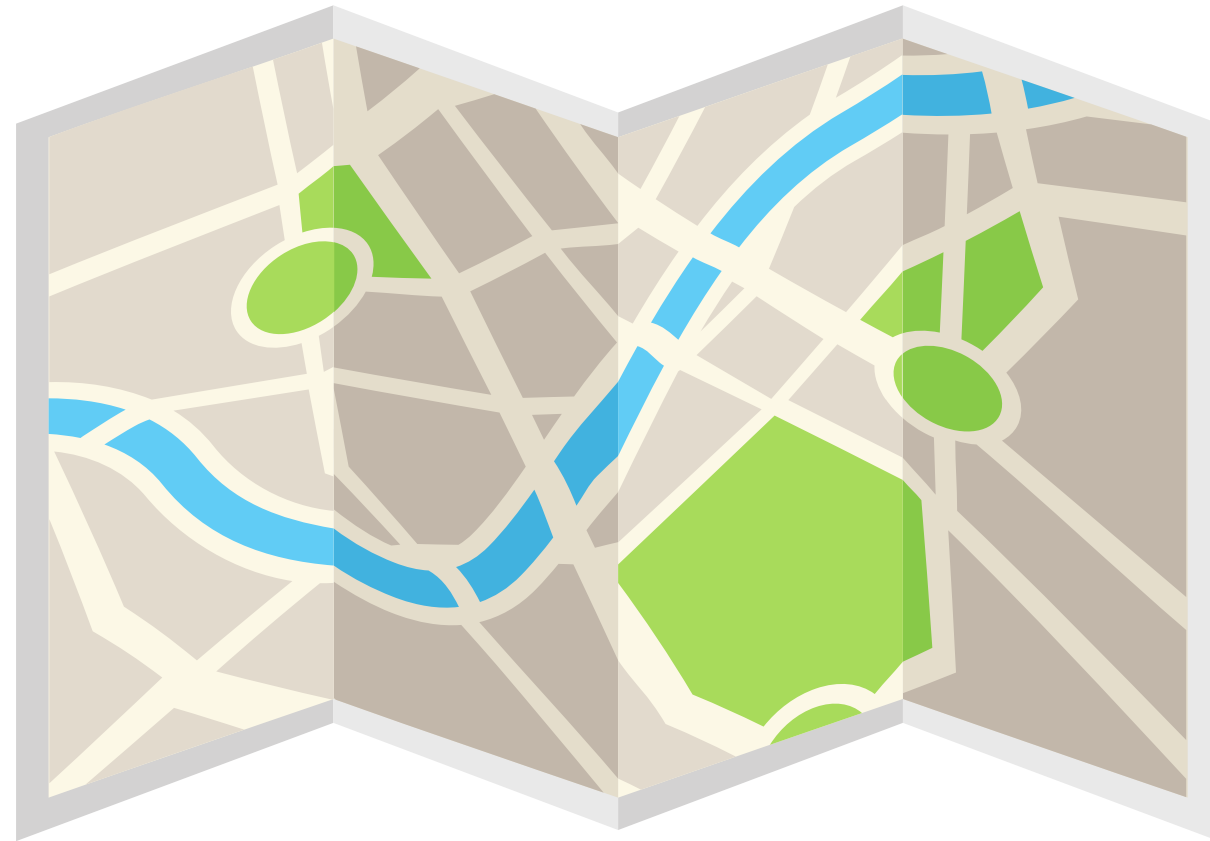
**Prendre
place**

SORTIR

ÊTRE LÀ

Prendre place

Exemple : Mercredis découverte en SIPFP



Les jeunes sont aux commandes :

- 1** Ils décident de l'activité
- 2** Ils organisent la sortie
- 3** Ils participent au bon déroulement

Prendre place

Outil : Matrice de la dynamique inclusive

Contacts avec des personnes externes

1 = aucun

2 = ponctuels

3 = récurrents

4 = sans
professionnels

Activités à l'extérieur

1 = ne sort
jamais

Motricité fine

Arts
plastiques

2 = ponctuelles

Médiathèque

Restaurant
d'application

Rap

3 = récurrentes

Théâtre

Mercredi
découverte

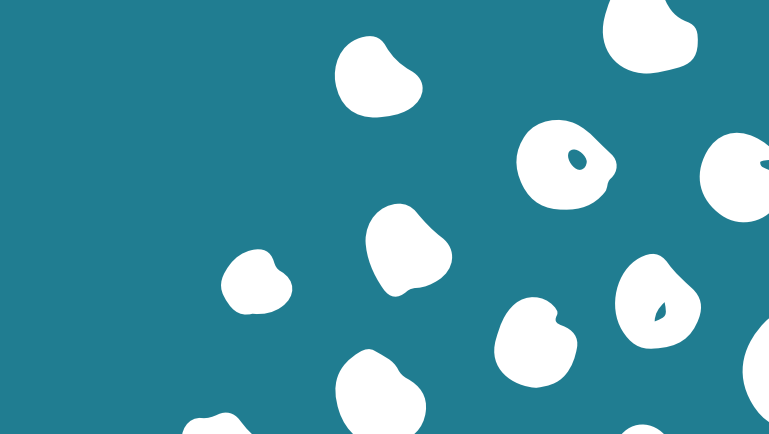
4 = sans le
professionnel

Club de foot



Prendre place

Ça permet :

- **De nouvelles normes**
 - **Des appréhensions levées**
 - **Des habitudes pour se sentir bien**
 - **Des expérimentations qui facilitent la reproduction**
- 

**Faire
place**

SE CONNAITRE

SE COMPRENDRE

S'ACCUEILLIR

Faire place

Exemple : Accueil d'une foire médiévale



S'inclure dans le territoire :

- 1 Faire venir les habitants**
- 2 Vivre une expérience commune**
- 3 Déconstruire les stéréotypes**
- 4 Rencontrer dans un lieu connu et adapté**

Faire place

Fresque des actions

Le public ciblé

L'entourage

Les pros qui
orientent
vers notre
structure

Les pros qui
interviennent
auprès de
notre public

Les habitants

Modes d'action

Groupes
de pairs

Séminaires-
journées
thématiques

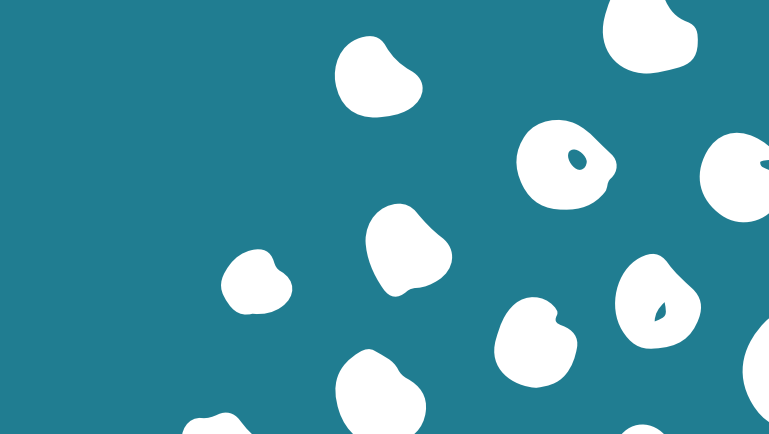
Interventions
ponctuelles
ou régulières

Portes-
ouvertes



Faire place

Ça permet :

- D'accueillir autant que d'être accueilli
 - De diminuer le rejet lié à la peur et aux tabous
 - De voir aussi les forces associées au handicap
 - D'être une ressource pour le territoire
- 

**Faire
ensemble**

S'ASSOCIER

S'ENRICHIR

Faire ensemble

Exemple : Du sport au collège



**Intégration durant les cours
d'EPS en 5ème :**

- 1 Réponse à une
demande des jeunes**
- 2 Mise à disposition
d'équipements de la SIPFP**
- 3 Accueil de collégiens en stage
découverte à la SIPFP**



Faire ensemble

Quelques étapes et facteurs clés de succès

Demande

Etre à l'écoute de toutes les idées

Analyse

Prioriser les besoins non couverts
Anticiper et lever les résistances et les freins

Engagement

Le lancement est souvent "personne dépendant"
Qui est prêt à tout faire pour que ça marche ?

Partenaire

Quels sont les apports mutuels en lien avec les missions ?
Dispose-t-il aussi d'une personne engagée pour que ça marche ?

Logistique

Proximité géographique
Disponibilité

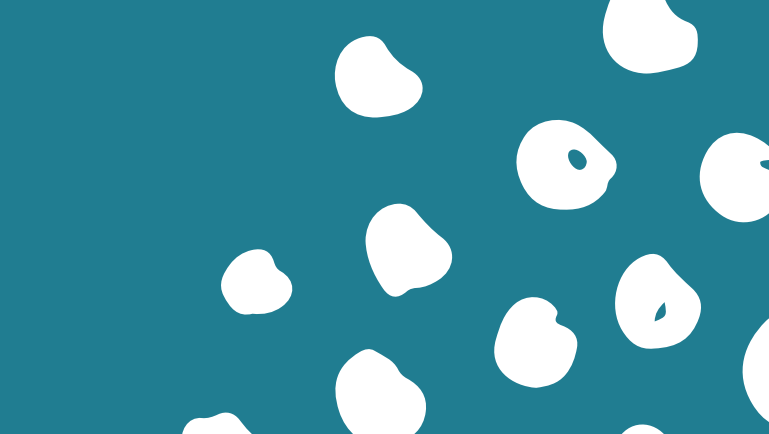
Maintien

Ne plus être "personne dépendant" => relais
Devenir une culture d'équipe => projet d'établissement



Faire ensemble

Ça permet :

- Des nouvelles pratiques
 - De nouvelles rencontres
 - De nouveaux lieux repères
 - De s'appuyer sur des ressources externes
- 

Attention à l'inclusion à tout prix



L'inclusion, c'est toujours avec :

- La volonté de la personne
- La volonté des acteurs
- De la préparation
- Les étapes nécessaires



Pour conclure

La dynamique inclusive correspond à la somme de toutes les actions mises en œuvre par une structure.

Il y a pleins de manières de favoriser l'inclusion de vos publics dans la société.

Toutes gagnent à être mises en avant !





Aptoss

Leila Lavignotte 

06 87 12 15 01

leila@aptoss.fr

www.aptoss.fr

61 rue de Lyon 75012 Paris